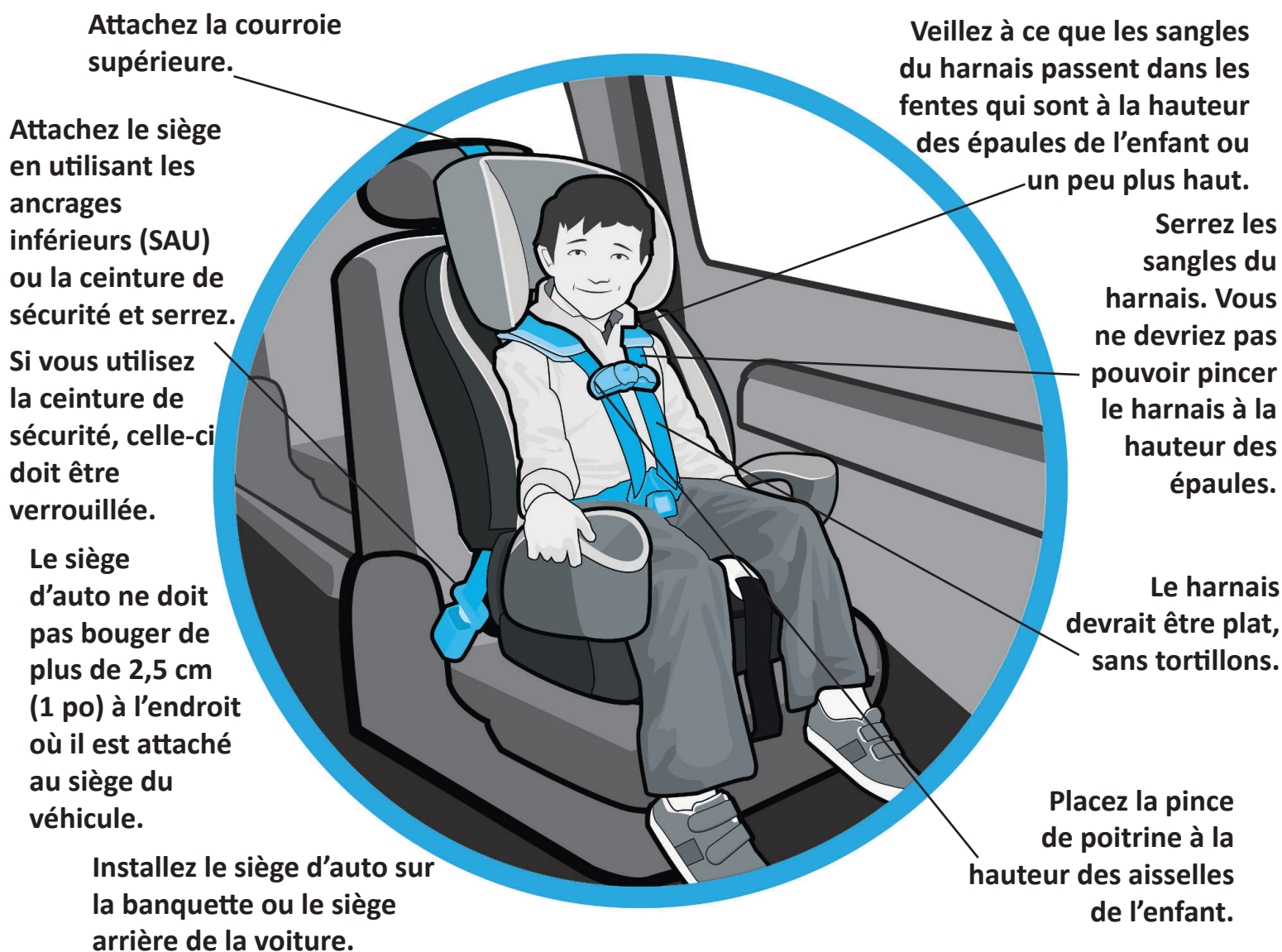


# La sécurité de votre enfant en voiture

Un siège orienté vers l'avant utilise un harnais à 5 points d'ancrage pour répartir la force sur les parties les plus fortes du corps en cas d'arrêt soudain ou de collision. Ce type de siège protège un enfant maintenant trop grand pour le plus grand des sièges orientés vers l'arrière.

## Installation du siège d'enfant orienté vers l'avant



**Lisez le manuel du propriétaire de votre voiture et les instructions du siège d'auto.**

# La sécurité de votre enfant en voiture

## Conseils utiles pour l'utilisation du siège orienté vers l'avant

- Si vous utilisez un siège qui peut être utilisé de différentes façons (siège convertible), lisez les instructions pour l'installer correctement orienté vers l'avant.
- Utilisez toujours la courroie d'attache supérieure. Consultez le manuel du propriétaire du véhicule pour savoir où se trouvent les connecteurs d'ancrage.
- Il est plus sécuritaire d'attendre que votre enfant ait au moins 2 ans avant d'utiliser un siège orienté vers l'avant.
- Vérifiez que le siège est sécuritaire. Vous trouverez une liste de vérification, des vidéos et d'autres ressources sur notre site Web.



## Quand l'enfant est-il prêt à passer à un autre siège?



- Lisez les étiquettes sur le siège d'auto pour savoir quand la taille et le poids de votre enfant atteindront les limites pour le siège.
- Utilisez un harnais à 5 points d'ancrage jusqu'à ce que votre enfant pèse au moins 18 kg (40 lb).
- Avant de passer à un siège d'appoint, votre enfant doit pouvoir rester assis bien droit pendant les déplacements, sans détacher sa ceinture et sans trop bouger.
- Si la taille et le poids de votre enfant rendent impossible l'utilisation d'un harnais à 5 points d'ancrage mais que votre enfant n'est pas prêt à passer à un siège d'appoint, vous devrez utiliser un siège orienté vers l'avant qui convient à un enfant plus grand et plus lourd.
- Certains sièges avec harnais à 5 points d'ancrage retiennent de façon sécuritaire un enfant de 5, 6 ou 7 ans.