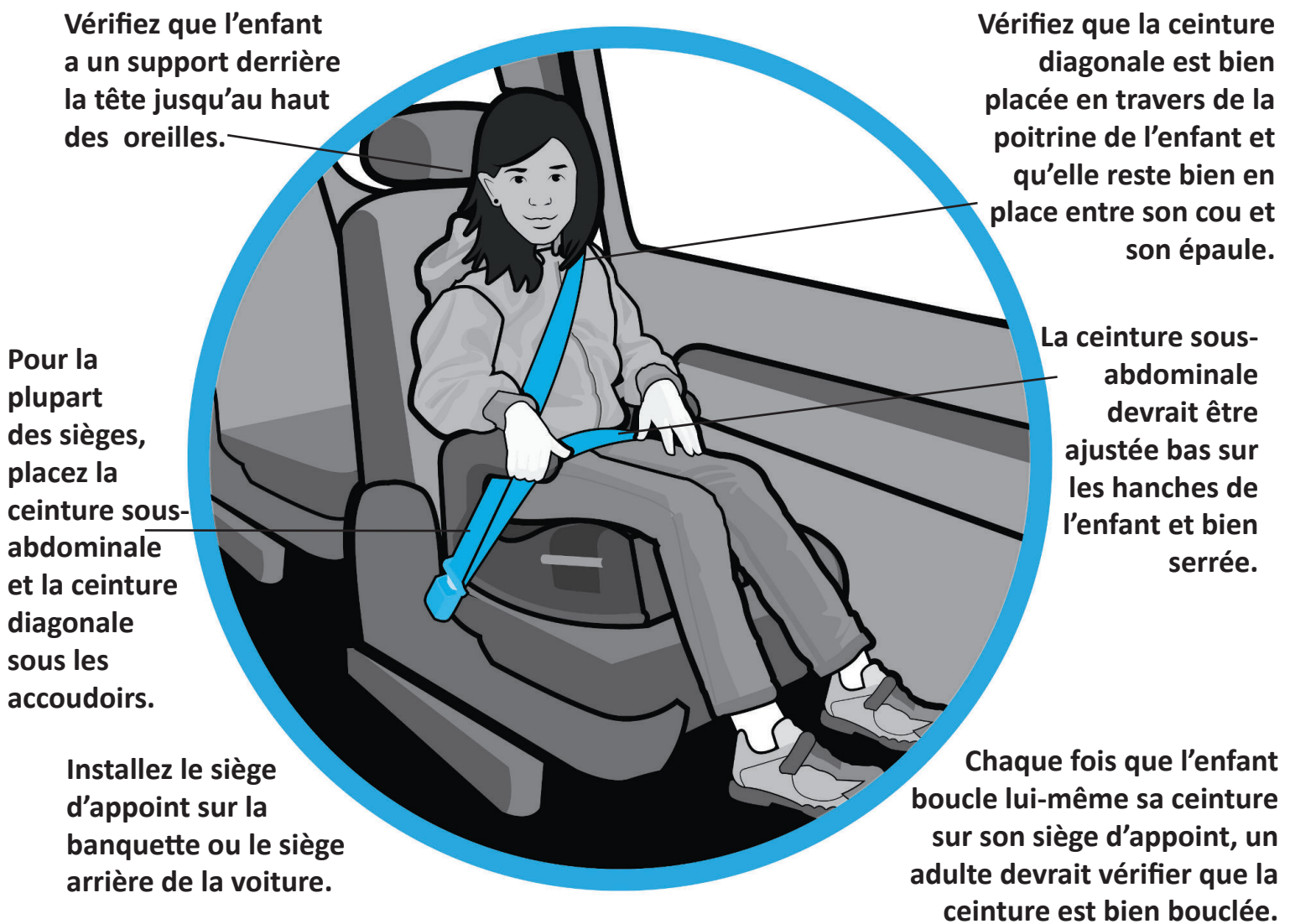


# La sécurité de votre enfant en voiture

Un siège d'appoint élève l'enfant de sorte que la ceinture de sécurité s'ajuste sur les os les plus solides, loin des tissus mous du ventre. Pour utiliser un siège d'appoint, l'enfant doit peser au moins 18 kg (40 livres) et pouvoir s'asseoir correctement.

## Installation du siège d'appoint dans la voiture



**Lisez le manuel du propriétaire de votre voiture et les instructions du siège d'auto.**

# La sécurité de votre enfant en voiture

## Conseils utiles pour l'utilisation du siège d'appoint

- Avant de passer à un siège d'appoint, votre enfant doit pouvoir rester assis bien droit pendant tout le déplacement, sans détacher sa ceinture et sans trop bouger.
- Si le véhicule n'offre pas un appuie-tête jusqu'au haut des oreilles de l'enfant, utilisez un siège d'appoint à dossier élevé.
- Si la ceinture diagonale ne reste pas entre le cou et l'épaule de l'enfant, utilisez un siège d'appoint équipé d'un guide de ceinture diagonale.
- Vérifiez que le siège est sécuritaire. Vous trouverez une liste de vérification, des vidéos et d'autres ressources sur notre site Web.



## Votre enfant est-il prêt à se passer d'un siège d'appoint?



- Est-ce que votre enfant fait au moins 145 cm (4 pi 9 po)?
- Quand votre enfant est bien assis au fond du siège, est-ce que ses genoux plient confortablement au bord du siège?
- Est-ce que la ceinture sous-abdominale reste bas sur ses hanches?
- Est-ce que la ceinture diagonale est bien en travers de la poitrine et reste bien en place entre le cou et l'épaule de votre enfant?
- Est-ce que votre enfant peut rester assis comme ça, bien droit, pendant tout le temps du déplacement?

**Tant que ces 5 conditions ne sont pas remplies, continuez d'utiliser un siège d'appoint pour chaque déplacement.**